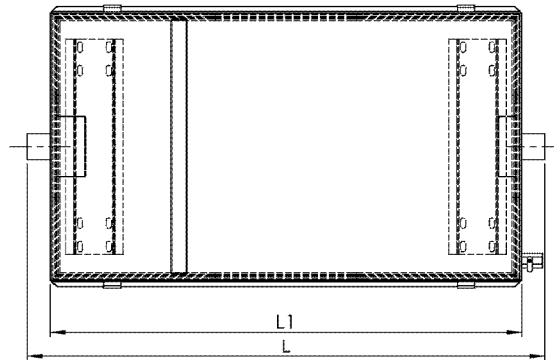


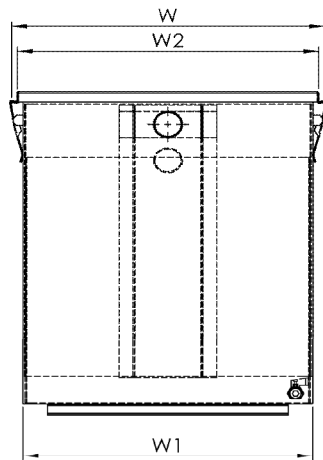
Allgemeine bauaufsichtliche Zulassung/
Allgemeine Bauartgenehmigung
Nr. Z-54.6-340 vom 30. August 2021



Draufsicht



Seitenansicht links



	L	W	L1	W1	W2
WNG - 1	655	343	570	304	320
WNG - 2	730	415	648	375	393
WNG - 3	900	547	816	504	520

Fettabscheider aus Edelstahl für bewegliche Spüleinrichtungen
WNG

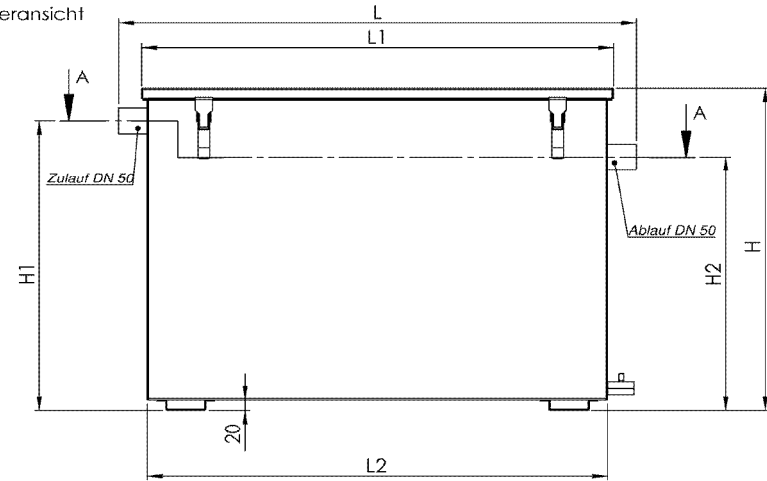
Maße
WNG-1, WNG-2 und WNG-3

Anlage 2

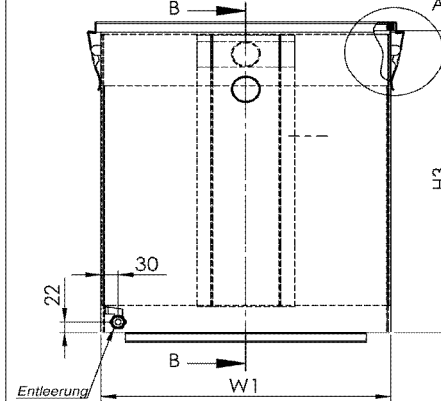
Allgemeine bauaufsichtliche Zulassung/
Allgemeine Bauartgenehmigung
Nr. Z-54.6-340 vom 30. August 2021



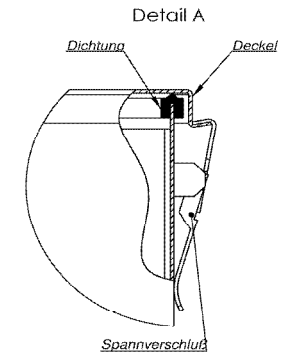
Vorderansicht



Seitenansicht rechts



Ausführung: ganz aus Chromnickelstahl 2mm
Bleche der W.-Nr. 1.4301
Moosgummidichtung: Werkstoff EPDM



	L	H	L1	L2	W1	H1	H2	H3
WNG - 1	655	316	570	554	304	262	229	285
WNG - 2	730	408	648	630	375	340	300	378
WNG - 3	900	628	816	800	504	565	495	600

Fettabscheider aus Edelstahl für bewegliche Spüleinrichtungen
WNG

Übersicht
WNG-1, WNG-2 und WNG-3

Anlage 1

Installations-, Bedienungs- und Wartungsanleitung

Die Fettabseider für bewegliche Spüleinrichtungen sind für den Einsatz unter folgenden Voraussetzungen vorgesehen:

- Anschluss einer gewerblichen Spülmaschine mit einem maximalen Wasserbedarf von 5 Liter pro Spülzyklus und einer Spülzeit von 1 Minute.
- Neben Spülmaschine Anschluss höchstens einer Einrichtung zum Vorspülen des Geschirrs und kurzzeitigem Betrieb.

Installation

Aufstellung an einem frei zugänglichen Ort zur Gewährung der wöchentlichen Grundreinigung. Das Gerät ist waagrecht ausgerichtet auf einer festen Unterlage aufzustellen.

- Der höher liegende Zulauf DN 50 des Fettabseiders ist mittels einer handelsüblichen Standard Doppelmuffe an die Abwasserzulaufleitung wasserdicht anzuschließen.
- Der tiefer liegende Ablauf DN 50 des Fettabseiders wird mittels handelsüblicher Steckmuffe an die Abwasserleitung zum Kanal wasserdicht angeschlossen (Bitte beachten: keinen dauerhaften Anschluss an die Entwässerungsanlage vorsehen.) Auf ausreichendes Gefälle von mindestens 2 cm/m ist zu achten.

Bedienungs- und Wartungsanleitung

Nach beidseitigem Anschluss der Zu- und Ablaufleitungen ist die Anlage auf Schäden, Dichtigkeit und freien Durchgang zu prüfen.

Ersteinsatz

Vor dem ersten Einsatz sind der Schlamm- und Fettabseideraum so lange mit Wasser aufzufüllen, bis der Wasserspiegel im Abscheider nicht mehr ansteigt oder das eingefüllte Wasser abzufließen beginnt. Anschließend ist der Deckel zu schließen. (Vorsorglich ist zu beachten, dass in der Zuleitung zu dem Fettabseider ein Geruchverschluss zur Vermeidung unangenehmer Geruchsentwicklung aus der Spülmaschine bzw. dem Spülbecken vorzusehen ist. In den meisten Fällen bereits standardmäßig entsprechend den einschlägigen Vorschriften bauseits vorhanden.)

Betrieb

Nach dem Auffüllen mit Frischwasser kann das Gerät in Betrieb genommen werden. Dem Fettabseider darf nur Abwasser mit pflanzlichen und tierischen Fetten oder Öle zugeführt werden. (Ein Einleiten von Fetten aus Fettabseideanlagen und sonstigen organischen Fetten, z. B. aus Fritteusen, ist zu unterlassen.)

Das sich ansammelnde Fett ist täglich abzuschöpfen, in einem geruchsdichten Behälter zu sammeln und ordnungsgemäß zu entsorgen.

Der Fettabseider ist mindesten einmal pro Woche bzw. bei einem Standortwechsel vollständig zu entleeren und zu reinigen. Dies geschieht nach der Fettentnahme. Beim Öffnen der Anlage können Geruchsbelästigungen auftreten.

Die Wassermenge bei der Komplettentleerung (Wasser, Fett, Schlamm) beträgt für die Typen WNG-1 ca. 32 Liter, WNG-2 ca. 60 Liter und WNG-3 ca. 180 Liter. Vor Wiederinbetriebnahme ist das Gerät mit Frischwasser zu füllen. Somit ist die Anlage wieder betriebsbereit.

Fettabseider aus Edelstahl für bewegliche Spüleinrichtungen
WNG

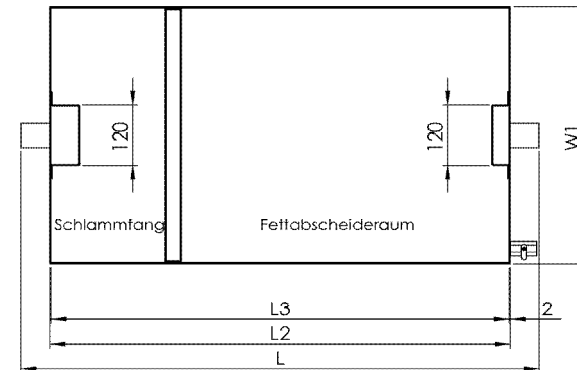
Einbau-, Betriebs- und Wartungsanleitung

Anlage 4

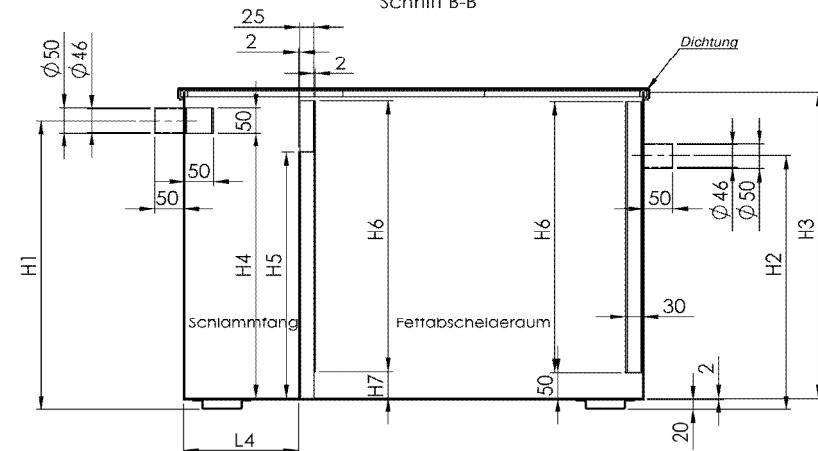
Z70728.21

1.54.6-10/01-6

Schnitt A-A



Schnitt B-B



	L	L2	L3	L4	W1	H1	H2	H3	H4	H5	H6	H7
WNG - 1	655	554	550	175	304	262	229	285	210	190	210	52
WNG - 2	730	630	626	190	375	340	300	378	293	250	300	52
WNG - 3	900	800	796	200	504	565	495	600	518	480	530	50

Fettabseider aus Edelstahl für bewegliche Spüleinrichtungen
WNG

Maße
WNG-1, WNG-2 und WNG-3

Anlage 3

Z70728.21

1.54.6-10/01-6