

## Haubenspülmaschine Ready 1604 AP

Die Gewerbespülmaschine Ready 1604 AP mit automatischen Teiltankwasserwechsel und Ablaufpumpe ist eine **Durchschub-Spülmaschine** die eine große Erleichterung im Arbeitsalltag bietet. Insgesamt stehen 7 Spülprogramme mit 90, 120 oder 150 Sekunden und 4 Spezialprogramme zur Verfügung. Der eingebaute Kontaktschalter stoppt die Maschine bei einer Öffnung während des laufenden Betriebes. Durch die doppelwandige Haube wird die Geräuschentwicklung des Gläserpülers optimal reduziert. Eine zusätzliche Dichtlippe verhindert einen Dampfaustritt beim Spülen. Außen und Innen aus Chromnickelstahl CNS gefertigt, serienmäßig mit Boilersicherheitsthermostat zum Schutz vor Überhitzung erhalten Sie ein höchstmaß an Sicherheit. Servicefreundliche und ohne Werkzeug wechselbare Wascharme, Nachspülarme und Düsen reduzieren die Wartungskosten auf das minimalste. Ausgestattet mit elektronisch einstellbaren Klar- und Spülmitteldosiergerät und einem Selbstdiagnoseprogramm bietet Ihnen unsere Durchschub-Spülmaschine optimalen Komfort. Die abgerundeten Ecken in der schräg verlaufenden Wanne sorgen für ein höchstmaß an Hygiene und gewährleisten eine optimale Innenreinigung. Als Serienzubehör wird unsere Durchschub-Spülmaschine mit 1 Neutralkorb, 1 Tellerkorb und einem Besteckkorb ausgeliefert. Weiteres umfangreiches Zubehör erhalten Sie natürlich bei uns.

**Inbetriebnahme und Einwasch-Service:** Auf Wunsch können wir Ihre KBS Spülmaschine direkt vor Ort durch einen autorisierten Service-Partner in Betrieb nehmen. Hierbei erfolgt der Anschluss des Gerätes an die bauseitig vorhandenen Medienleitungen, die exakte Einstellung der Dosierungen und das Einwaschen. Diese Maßnahme garantiert Ihnen eine reibungslose Erst-Inbetriebnahme unter Berücksichtigung der Installationshinweise, sowie die bestmögliche Entfaltung der Spülqualitäten Ihrer Spülmaschine.

Weitere Einzelheiten und die Kosten erhalten Sie [hier](#).

Artikel-Nr.: 20322006  
GTIN: 4059395094879



### Produktvorteile:

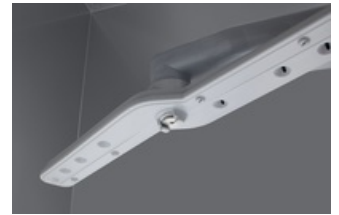
- Höhe mit geöffneter Haube 2010 mm
- 7 Spülprogramme davon 4 Spezialprogramme
- Automatischer Teiltankwasserwechsel
- Ablaufpumpe
- Außen- und Innenmaterial aus CNS
- Spül- und Nachspülarm aus Kunststoff
- Tiefgezogene Korbschiene
- Elektronische Steuerung mit 2 Displays
- 7 Spülprogramme
- Selbstdiagnose-System
- Temperaturen für Tank und Boiler über Elektronik einstellbar

- Elektronisch einstellbare Klar- und Spülmitteldosierpumpe
- Schnellaufheiz- und Stromsparfunktion
- Boilersicherheitsthermostat
- Automatische Wasserniveauregulierung
- Pumpenschutzsiebe mit Sicherheitssystem
- PROSELF- Selbstreinigungssystem
- Eingebauter Haubenkontaktschalter
- Thermostop
- 2-fach Sieb vor der Spülpumpe
- Tankflächensieb
- Water-Fresh-Filtersystem, gewährleistet höhere Regeneration des Tankwassers über den Nachspülprozess
- Energy Save
- Servicefreundliche Wasch-, Nachspülarne und Düsen, ohne Werkzeug wechselbar
- Abgerundete Ecken der Wanne für leichte Reinigung und verbesserte Hygiene
- Schräglaufernder Innenboden für besseren Laugenablauf und einfache Reinigung
- Gerät nicht steckerfertig
- Umfangreiches Serienzubehör
- Höhenverstellbare Ausgleichsfüße
- 2 Körbe aus Kunststoff 500 x 500 mm
- 1 Besteckköcher 105 x 105 x 140 mm

## Technische Daten:

|  |   |
|--|---|
| <b>Geräteart</b>                       | Haubenspülmaschinen   |
| <b>Produktgruppe</b>                   | B   |
| <b>Abmessungen außen:</b>              |   |
| <b>Breite</b>                          | 634 mm  |
| <b>Tiefe</b>                           | 755 mm  |
| <b>Höhe</b>                            | 1565 mm   |
| <b>Aufstellart</b>                     | Standgerät  |
| <b>Öffnungssystem</b>                  | Volltür   |
| <b>Anzahl der Türen</b>                | 1   |
| <b>Selbstreinigung</b>                 | Ja  |
| <b>Steuerung</b>                       | Elektronisch  |
| <b>Außenmaterial</b>                   | CNS   |
| <b>Innenmaterial</b>                   | CNS   |
| <b>Anschlußart</b>                     | Anschlussfertig (400V)  |
| <b>Anschlusswert Elektro</b>           | 8,9 kW  |
| <b>Spannung</b>                        | 400 Volt  |
| <b>Bruttogewicht</b>                   | 109 kg  |
| <b>Serienzubehör</b>                   | 1 Neutralkorb + 1 Tellerkorb je 500x500mm 1 Besteckkorb (105x105x140mm) |
| <b>SWS</b>                             | Ja  |
| <b>Konstruktion</b>                    | Doppelwandig  |
| <b>Max. Gläserereinschubhöhe</b>       | 465 mm  |
| <b>Max. Tellereinschubhöhe</b>         | 465 mm  |
| <b>Einschubhöhe</b>                    | 465 mm  |
| <b>Korbgröße</b>                       | 500x500 mm  |
| <b>Waschzeit pro Zyklus</b>            | 90 / 120 / 150 Sekunden   |
| <b>Waschtemperatur bis</b>             | 60 °C   |
| <b>Nachspültemperatur bis</b>          | 80 °C   |
| <b>Maximale Korbleistung</b>           | 40 pro Stunde bei 50 °C Wasser Eingangstemperatur bei 2 bar             |
| <b>Pumpenleistung</b>                  | 700 W   |
| <b>Boilerart</b>                       | Druckabhängig   |
| <b>Boilerheizung</b>                   | 8 kW  |
| <b>Tankheizung</b>                     | 2 kW  |
| <b>Tankinhalt</b>                      | 22 L  |
| <b>Boilerinhalt</b>                    | 6 L   |
| <b>Wasserverbrauch pro Waschzyklus</b> | 2,5 L bei 2 bar Wasserdruck   |
| <b>Klarspülmitteldosiergerät</b>       | Ja  |
| <b>Spülmitteldosiergerät</b>           | Ja  |
| <b>Ablauf-/Laugenpumpe</b>             | Ja  |
| <b>Einspülservice Kosten Rechner</b>   | 396 €   |

## Weitere Ansichten



## Sonderzubehör gegen Mehrpreis:

**KBS Einspülservice für Großraumspülmaschinen  
Einwuschservice und Inbetriebnahme für Haubenspülmaschinen**

GTIN: 4059395012576

Artikel-Nr.: 120002

**Ablaufpumpe nachträglicher Einbau Serie Ready 6..  
für Ready-Line Serie 500 und 600**

GTIN: 4059395035438

Artikel-Nr.: 20390083

**Kupfercutter - Der kleine Helfer zur Folientfernung**

GTIN: 4059395031409

Artikel-Nr.: 92900600

Direkt zum Produkt



Direkt zu den technischen  
Dokumenten



Für Druckfehler keine Haftung.

KBS Gastrotechnik GmbH | Schoßbergstraße 26 | 65201 Wiesbaden | Tel.: +49 611 44787-150 | www.kbs-gastrotechnik.de